

Schulintegrative Tagesgruppe Fliednerhaus

Heilpädagogik



Besondere Förderung bei lern- und verhaltensauffälligen Kindern.
Die Tagesgruppe verfolgt einen ganzheitlichen Ansatz mit heilpädagogischen Elementen.

Tagesgruppe Stadthagen

Tiergestützte Pädagogik

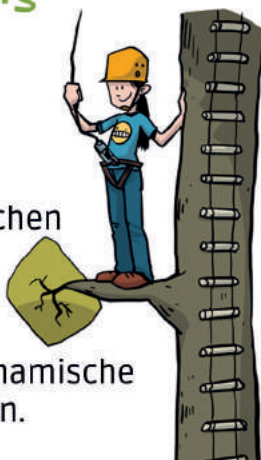


Besondere Förderung bei lern- und verhaltensauffälligen Kindern.
Einsatz von tiergestützter Pädagogik fördert die Beziehungsfähigkeit.

FELS Tagesbetreuung

Erlebnispädagogik

Unterstützung bei den schulischen Anforderungen.
Eigene Entwicklungsschritte und positive Erfahrungen durch gruppendynamische Prozesse in der Gruppe erleben.



 **Jugendhof
Gotteshütte**
Fürs Leben stärken

20
Jahre
Tagesgruppen 

Fachtag
"Kinder sind unsere Zukunft"
"Wirkungsorientierung in Tagesgruppen"

Freitag, 22. März 2019
08:45 Uhr bis 13:00 Uhr
im
Jugendhof Gotteshütte

Gotteshütte 1 - 32457 Porta Westfalica

Anmeldung

Bitte senden Sie uns Ihre Anmeldung per Mail an:
kontakt@jugendhof-gotteshuette.de oder melden
Sie sich telefonisch an: 0 57 22 - 28 01 -0

Anmeldeschluss ist der 08.03.2019!

"Kinder sind unsere Zukunft" **"Wirkungsorientierung in Tagesgruppen"**

8:45 Uhr Eröffnung des Fachtages mit
bis 9:45 Uhr kultureller Unterma-
lung und Begrüßung

9:45 Uhr Indikation der Tagesgruppe
bis 10:30 Uhr **Dipl.-Psych. Erich Hirschfeld**
Dipl.-Päd. Lars Schünke

10:30 Uhr Pause mit Stehcafé
bis 10:45 Uhr

10:45 Uhr Zukunftsorientierte Tagesgrup-
penarbeit - Nachreifungs- und
bis 12:30 Uhr Lernort für Kinder und deren
Familie
Dipl.-Soz.-Päd. Ulrike Bavendiek

12:30 Uhr Gemütlicher Ausklang
bis 13:00 Uhr des Fachtages



Dipl.-Psych. Erich Hirschfeld

Erich Hirschfeld, Studium der Psychologie, Pädagogik u. Kriminologie, seit 42 Jahren (1977) in der Kinder- und Jugendhilfe als pädagogischer Psychologe tätig, zunächst als Erzieher, Heimpfychologe, Heimleitung und aktuell als freiberuflicher Erziehungs- & Heimerater in Ostwestfalen-Lippe und angrenzenden Niedersachsen mit den Schwerpunkten systematische kausalanalytische Erziehungsplanung & individuelle Erziehungsgrundhaltung. Hierzu Fortbildungs- und Referententätigkeit, Psychologisch-Pädagogische Gutachten im Auftrag von Jugendämtern und Gerichtspsychologische Gutachten für Kinder, die sich in stationärer und teilstationärer Jugendhilfe befinden. Sein erster Kontakt zu Tagesgruppen erfolgte bereits 1981, vor 38 Jahren in Bielefeld, danach mitaufgebaut 1987 in Detmold, 1993 in Barntrup, 1994 in Espelkamp, 1997 hier im Jugendhof Gotteshütte und 2001 für Vorschulkinder in Detmold.



Dipl.-Päd. Lars Schünke

Herr Schünke hat Erziehungswissenschaften, im Nebenfach Psychologie studiert und als Diplom-Pädagoge abgeschlossen. In erster Berufsausbildung ist er Ergotherapeut und zurzeit in Ausbildung zum Marte Meo Supervisor bei Maria Aarts in den Niederlanden. Seit 2013 arbeitet er als Fachbereichsleiter im Jugendhof Gotteshütte, aktuell für den Bereich der Inobhutnahme- und Abklärungsgruppen. Im Zeitraum von 1999 bis 2013 hat er im Bereich der Tagesgruppen gearbeitet und eine Gruppe als Teamleiter komplett neu aufgebaut. Seit geraumer Zeit arbeitet er zusammen mit Herrn Dipl.-Psych. Erich Hirschfeld an einer Studie über Indikation der Tagesgruppen anhand der Auswertung von Erziehungsplänen.



Dipl.-Soz.-Päd. Ulrike Bavendiek

Frau Bavendiek ist Diplom Sozialpädagogin, Heilpädagogin und systemische Therapeutin (DFS) mit Zusatzqualifikationen im Bereich Qualitätsentwicklung. Seit vielen Jahren arbeitet sie in der Erziehungshilfe. Bei der Diakonie Düsseldorf ist sie Abteilungsleiterin im Fachgebiet Heilpädagogische Hilfen. Darüber hinaus ist sie Vorsitzende des Evangelischen Fachverbands für Erzieherische Hilfen im Diakonischen Werk Rheinland Westfalen Lippe. Ganz besonders engagiert sie sich für die Hilfeform Tagesgruppe und ist seit vielen Jahren Sprecherin der Bundesfachgruppe Tagesgruppen der Internationalen Gesellschaft für erzieherische Hilfen (IGfH).

